



Bezuschlagte Windenergieanlagen an Land in den ersten beiden Ausschreibungsrunden 2017

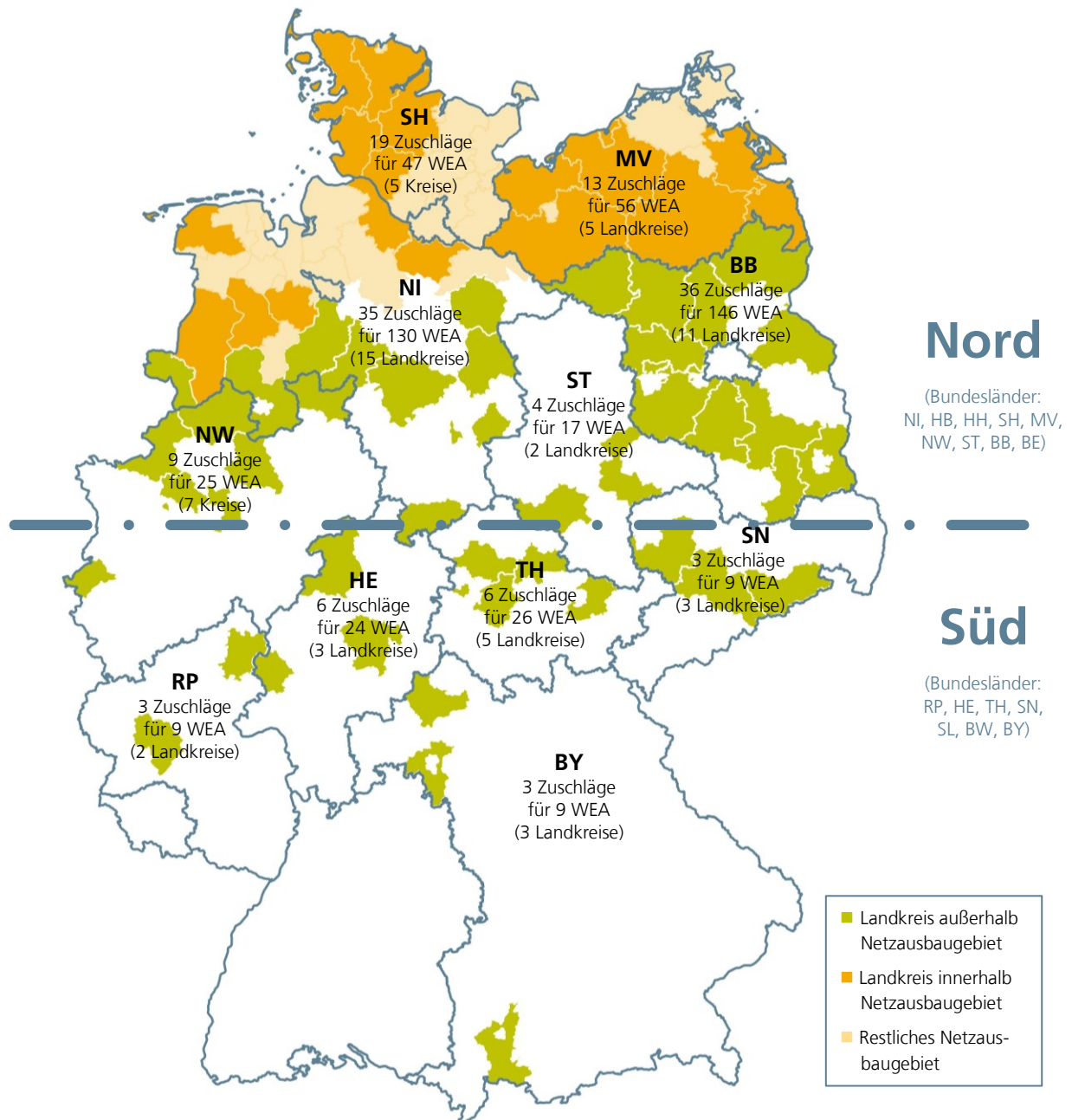


Abbildung: Geografische Verteilung der bezuschlagten Windenergieanlagen der ersten beiden Ausschreibungen im Jahr 2017; FA Wind auf Datenbasis BNetzA; Karte auf Basis © GeoBasis-DE / BKG 2015 (Daten verändert)

Windenergieanlagen an Land (bezuschlagt bzw. neu in Betrieb)	1. und 2. Ausschreibung 2017		Zubau HJ 2017		Zubau 2016		Zubau 2015		Zubau 2014	
	WEA	Anteil	WEA	Anteil	WEA	Anteil	WEA	Anteil	WEA	Anteil
Nordhälfte	421	84,5%	539	68,2%	1.109	68,3%	947	69,2%	1.264	71,6%
Südhälfte	77	15,5%	251	31,8%	515	31,7%	421	30,8%	502	28,4%
Gesamt	498	100%	790	100%	1.624	100%	1.368	100%	1.766	100%

Tabelle: Bezuschlagte Windenergieanlagen der ersten beiden Ausschreibungsrunden (2017) und Errichtete Neuanlagen (2014 – 1. HJ 2017); FA Wind auf Datenbasis BNetzA und Deutsche WindGuard.